

Preisliste Höhlentauchen



TAUCHLEHRER.COM

Tauchbasis im See-und Waldresort Gröbern

Cavern, Höhlentaucher Level 1,	im OC	490,00 €
	im CC/SCR	650,00 €
Cave, Höhlentaucher Level 2,	im OC	550,00 €
	im CC/SCR	700,00 €
Fullcave, Höhlentaucher Level 3,	im OC	1500,00 €
	im CC/SCR	1800,00 €
Kombi Cavern/Cave User,	im OC	950,00 €
	im CC/SCR	1800,00 €
Cavern Instructor/Cave Instructor,	im OC	1100,00 €
	im CC/SCR	1400,00 €
Full Cave Instructor	im OC	2500,00 €
	im CC/SCR	3200,00 €

Bei Kombikursen OC/CC jeweils der Preis von CC + 200,- €

Kurse finden statt ab mindestens 2 Teilnehmer!

Anfahrten zu den einzelnen Ausbildungsplätzen, Gase, Unterkunft und Eintrittsgebühren für die Höhlen fallen zusätzlich an.

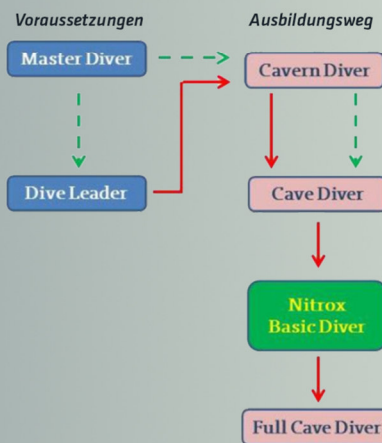
Es wird vorausgesetzt, dass der Teilnehmer im Rahmen aller Cave Kurse, mit seiner Ausrüstung vertraut ist und diesbezüglich möglichst jegliche Störungen und Defizite zu Lasten des Kurses ausgeschlossen werden können.

Akzeptable Ausnahmen bilden alle Beginnerkurse und Gewöhnungstauchgänge im Höhlen-/Tec Bereich.

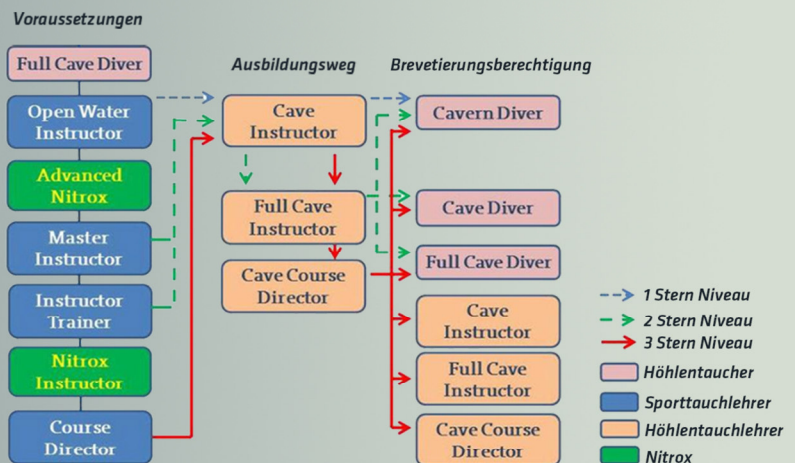
Hierbei wird nicht erwartet, dass der Schüler die Ausrüstung sofort kennt, da der Umgang mit selbiger im Kurs erlernt wird.

Vor Beginn eines Höhlentauchseminars im Beginnerbereich wird dringend eine TEC Fundamental Ausbildung empfohlen!

CAVE USER - AUSBILDUNG



CAVE INSTRUCTOR - AUSBILDUNG



- > 1 Stern Niveau
- .-> 2 Stern Niveau
- .-.-> 3 Stern Niveau
- Höhlentaucher
- Sporttauchlehrer
- Höhlentauchlehrer
- Nitrox

Cavern Diver, HT Level 1

Die Königsdisziplin des Tauchens ist schon lange das Höhlentauchen, da man hier nicht nur über eine gewisse Taucherfahrung, sondern auch über eine perfekte Tarierung verfügen muss. Der Weg zum Höhlentaucher geht über das Cavern zum Cave und dann zum Full Cave.

Voraussetzungen

Mind. 17 Jahre alt
Nachweis von einem Master Diver oder CMAS** Brevet
Mind. 35 geloggte Tauchgänge und 4 Nachttauchgänge
Nachweis über den Gesundheitszustand

Theoretische Ausbildung

Sicherheitsstandards
Zusatzrüstung für Zone 1
Archimedisches Prinzip
Tauchgangsplanung und -berechnung
Höhlenpläne und Verhalten bei schlechter Sicht
Physiologie und Psychologie beim Cavern-Tauchen
Umweltaspekte
Notfallmanagement

Praktische Ausbildung

Mind. 4 Tauchgänge im Freiwasser bzw. Cavern Zone mit DTG-Ausrüstung
Anpassung der Ausrüstung
Korrektes Verlegen der Leine
Tauchen ohne Licht entlang der Leine
Out of Air Situation
UW-Distanzschwimmen

Cave Diver, HT Level 2

In dem Cave Seminar geht man bis zu 500 Meter vom Einstieg in die Höhle hinein. Die maximale Tiefe darf 30 Meter nicht überschreiten und es dürfen noch keine Siphons und Engstellen getaucht werden.

Voraussetzungen

Mind. 18 Jahre alt
Nachweis von einem Cavern Diver Brevet
Mind. 75 Tauchgänge und 4 Cavern Tauchgänge
Nachweis über den Gesundheitszustand

Theoretische Ausbildung

Sicherheitsstandards
Zusatzrüstung
Entstehung von Höhlen
Tauchgangsplanung und -berechnung, Druckausgleich
Physiologie und Psychologie beim Cave-Tauchen
Höhlenpläne und Verhalten bei schlechter Sicht
Dekompression, Jojo Tauchgänge
Verschiedene Höhlentauchtechniken und Einsatz von Werkzeugen
Umweltaspekte und Notfallmanagement (Rettungskette)
3L-Regel

Praktische Ausbildung

Mind. 6 Tauchgänge im Freiwasser bzw. Cavern/Cave Zone mit DTG-Ausrüstung
Planung, Durchführung und Absicherung
Anpassen der Ausrüstung
Korrektes Verlegen einer Leine und Anbinden an die Hauptleine
Tauchen ohne Licht entlang der Hauptleine
Partnerrettung aus der Höhle
uvm.

Full Cave Diver, HT Level 3

Das Full Cave Seminar hat fast keine Grenzen mehr. Hier wird noch der letzte Feinschliff des Höhlentauchens verbessert.

Voraussetzungen

Mind. 18 Jahre alt
Nachweis über Cave Diver sowie Dive Leader oder CMAS*** Brevet
Nitrox-Basic Brevet
Mind. 125 geloggte Tauchgänge und 6 Cave Tauchgänge
Nachweis über den Gesundheitszustand

Theoretische Ausbildung

Sicherheitsstandards
Zusatzrüstung
Flaschenkonfigurationen
Tauchgangsplanung/-berechnung
Höhlenpläne und Überwindung von trockenen Gangpassagen
3L-Regel
Redundanz bei Vorstößen über 500 Meter und Durchtauchen von Engstellen
Notfallmanagement, Rettungskette
Einsatzmöglichkeiten verschiedener Atemgase
Einsatz von Reels, Markern

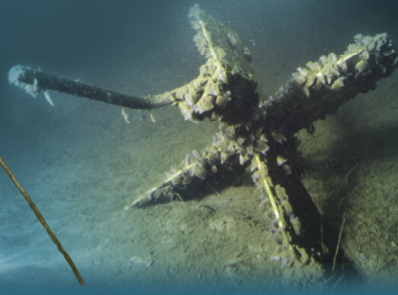
Praktische Ausbildung

Ausrüstung anlegen und anpassen
Korrektes Verlegen einer Leine 50 - 100 m und Anbinden an die Hauptleine
Tauchen ohne Licht entlang der Hauptleine
Reparatur einer durchtrennten Hauptleine
Suchen und Wiederfinden der Leine
Tauchgangsführung/-planung und Gruppeneinteilung
UW Distanzschwimmen 350 - 500 m
Partnerrettung aus der Höhle
uvm.

Alle Höhlentauchkurse beginnen mit einem theoretischen Teil und einem umfangreichen Training im Freiwasser, bzw. im künstlichen Höhlentauchparcour, bevor der Kurs in verschiedenen natürlichen Höhlen, meist im Kyffhäuser und Südharz fortgesetzt wird.

Preisliste Stand 04/2023, Änderungen vorbehalten!

TAUCHLEHRER.COM
Tauchbasis im See-
und Waldresort Gröbern



Unsere Leistungen:

- Tauchkurse
- Tauchlehrerkurse
- Höhlentauchausbildung
- Bergungsarbeiten
- UW - Dokumentationen
- Unterwasserarchäologie
- und Vieles mehr

Kontakt:

I.A.C. Course Director
I.A.C. Fullcave Instructor Trainer
Frank Kleblatt

Tauchbasis im See-
und Waldresort Gröbern
Alte Chausseestrasse 1
06774 Muldestausee

Tel. 0163-6555823
Mail:service@tauchlehrer.com
www.tauchlehrer.com

Öffnungszeiten:

von Mai bis September jeweils
an Wochenenden und Feiertagen
von 10 - 17 Uhr sowie
nach vorheriger Absprache

www.tauchlehrer.com

Tel. 0163 6555823

Instructor Training Center

International
Aquanautic Club 